

AURO® SPOT Z300 GOBOS & COLOR WHEEL

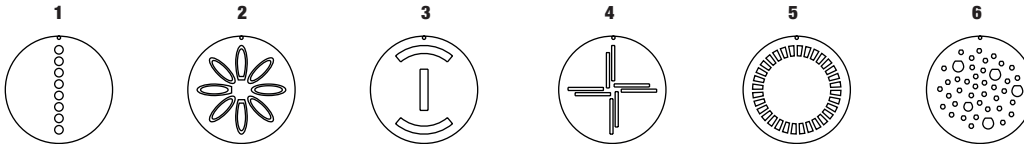
CLASZ300



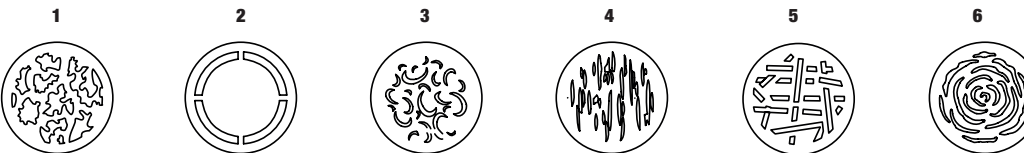
The gobos in the gobo wheel 1 of the headlight are interchangeable. Below you will find illustrations of the gobos already installed ex works in both gobo wheels and information on the dimensions of the gobos in gobo wheel 1. The colors of the color filters and their arrangement in the color wheel can be found in the corresponding illustration.

Important information!
The replacement of the Gobos requires detailed expert knowledge and may only be carried out by specially trained personnel. If you do not have this qualification, do not try to replace the gobos yourself, but use the help of professional companies.
When replacing gobos, be very careful not to damage the device and its components. The manufacturer is not liable for any damage caused by improper handling. Disconnect the headlight from the mains supply with all poles before replacing the gobos (pull out the mains plug)!

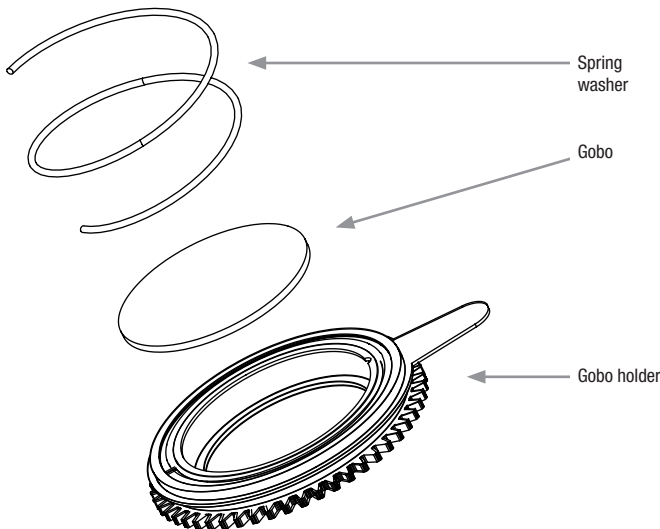
Gobowheel 1 - rotating Gobos:



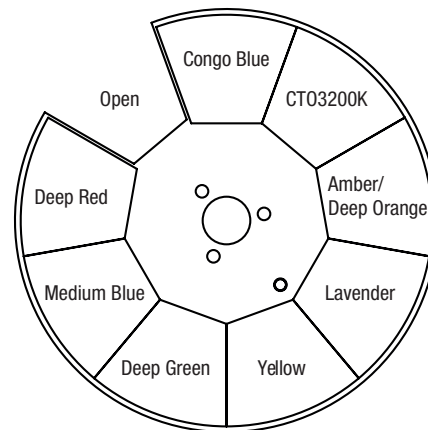
Gobowheel 2 - static Gobos:



Gobo holder for rotating gobos



Color wheel



MANUFACTURER'S WARRANTY & LIMITATION OF LIABILITY

You can find our current warranty conditions and limitation of liability at:
https://cdn-shop.adamhall.com/media/pdf/MANUFACTURERS-DECLARATIONS_CAMEO.pdf

To request warranty service for a product, please contact Adam Hall GmbH, Adam-Hall-Str. 1, 61267 Neu-Anspach / Email info@adamhall.com / 49 (0) 6081 / 9419-0

PROPER DISPOSAL OF THIS PRODUCT (WASTE ELECTRICAL AND ELECTRONIC EQUIPMENT)

(Valid in the European Union and other European countries with waste separation)
This symbol on the product, or the documents accompanying the product, indicates that this appliance may not be treated as household waste. This is to avoid environmental damage or personal injury due to uncontrolled waste disposal. Please dispose of this product separately from other waste and have it recycled to promote sustainable economic activity.

Household users should contact either the retailer where they purchased this product, or their local government office, for details on where and how they can recycle this item in an environmentally friendly manner. Business users should contact their supplier and check the terms and conditions of the purchase contract. This product should not be mixed with other commercial wastes for disposal

TECHNICAL DATA

Product type:	Gobos for CLASZ300
Diameter:	23 mm (-0.2 mm)
Diameter motif:	19 mm
Material:	Metal
Material thickness:	0.5 mm



AURO® SPOT Z300 GOBOS & FARBRAD

CLASZ300



Die Gobos im Goborad 1 des Scheinwerfers sind austauschbar. Nachfolgend finden Sie Abbildungen der bereits ab Werk installierten Gobos in beiden Goborädern und Informationen über die Abmessungen der Gobos im Goborad 1. Die Farben der Farbfilter und deren Anordnung im Farbrad finden Sie in der entsprechenden Abbildung.



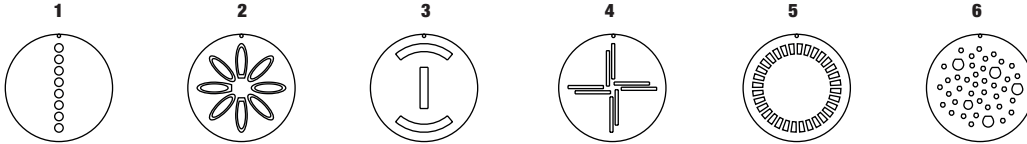
Wichtige Hinweise!

Der Austausch der Gobos erfordert detailliertes Fachwissen und darf nur von speziell ausgebildetem Personal durchgeführt werden. Wenn Sie diese Qualifikation nicht haben, versuchen Sie nicht, den Austausch selbst vorzunehmen, sondern nutzen Sie die Hilfe von professionellen Unternehmen.

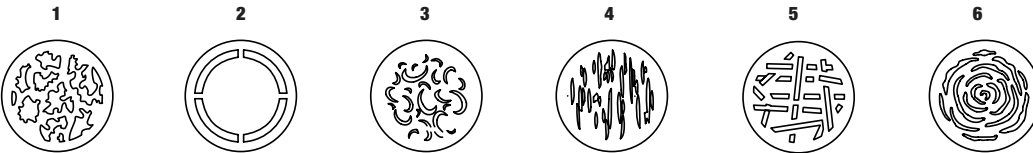
Gehen Sie beim Austausch von Gobos sehr behutsam vor, um das Gerät und die dazugehörenden Komponenten nicht zu beschädigen. Der Hersteller haftet nicht für etwaige Schäden, die durch unsachgemäße Handhabung entstehen.

Trennen Sie den Scheinwerfer allpolig vom Stromnetz, bevor Sie Gobos austauschen (Netzstecker ziehen)!

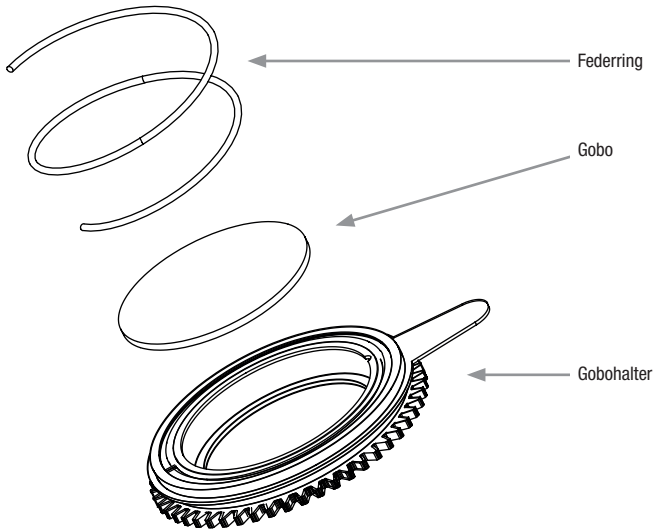
Goborad 1 - rotierende Gobos:



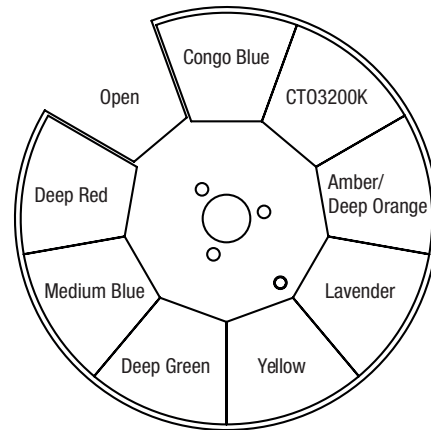
Goborad 2 - fixe Gobos:



Gobohalter für rotierende Gobos



Farbrad



HERSTELLERGARANTIE & HAFTUNGSBESCHRÄNKUNG

Unsere aktuellen Garantiebedingungen und Haftungsbeschränkung finden Sie unter:
https://cdn-shop.adamhall.com/media/pdf/MANUFACTURERS-DECLARATIONS_CAMEO.pdf

Im Service Fall wenden Sie sich bitte an Adam Hall GmbH, Adam-Hall-Str. 1, 61267 Neu-Anspach
E-Mail Info@adamhall.com / +49 (0)6081 / 9419-0



KORREKTE ENTSORGUNG DIESES PRODUKTS

(Gültig in der Europäischen Union und anderen europäischen Ländern mit Mülltrennung)

Dieses Symbol auf dem Produkt oder dazugehörigen Dokumenten weist darauf hin, dass das Gerät am Ende der Produktlebenszeit nicht zusammen mit dem normalen Hausmüll entsorgt werden darf, um Umwelt- oder Personenschäden durch unkontrollierte Abfallentsorgung zu vermeiden. Bitte entsorgen Sie dieses Produkt getrennt von anderen Abfällen und führen es zur Förderung nachhaltiger Wirtschaftskreisläufe dem Recycling zu. Als Privatkunde erhalten Sie Informationen zu umweltfreundlichen Entsorgungsmöglichkeiten über den Händler, bei dem das Produkt erworben wurde, oder über die entsprechenden regionalen Behörden. Als gewerblicher Nutzer kontaktieren Sie bitte Ihren Lieferanten und prüfen die ggf. vertraglich vereinbarten Konditionen zur Entsorgung der Geräte. Dieses Produkt darf nicht zusammen mit anderen gewerblichen Abfällen entsorgt werden.

TECHNISCHE DATEN

Produktart:	Gobos für CLASZ300
Ø außen:	23 mm (-0.2 mm)
Ø Motiv:	19 mm
Material:	Metall
Materialstärke:	0,5 mm

