

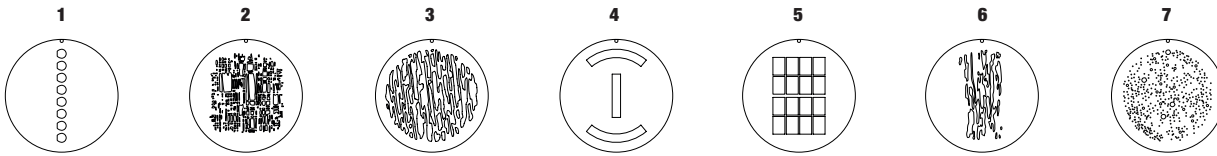
# OPUS<sup>®</sup> SP5 - GOBO

## CLOSP5P

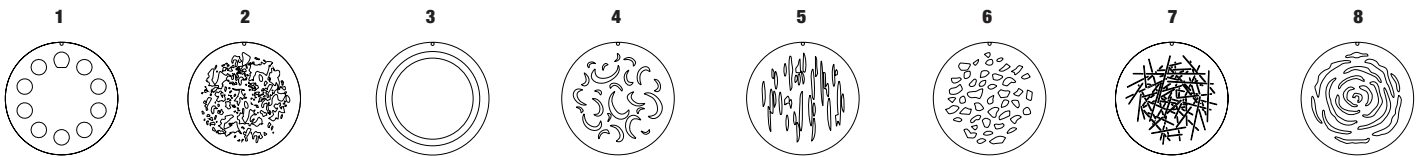


The gobos of the headlight are interchangeable. Below you will find illustrations of the gobos already installed ex works in both gobo wheels and information about their dimensions.

### Gobowheel 1 - rotating Gobos:

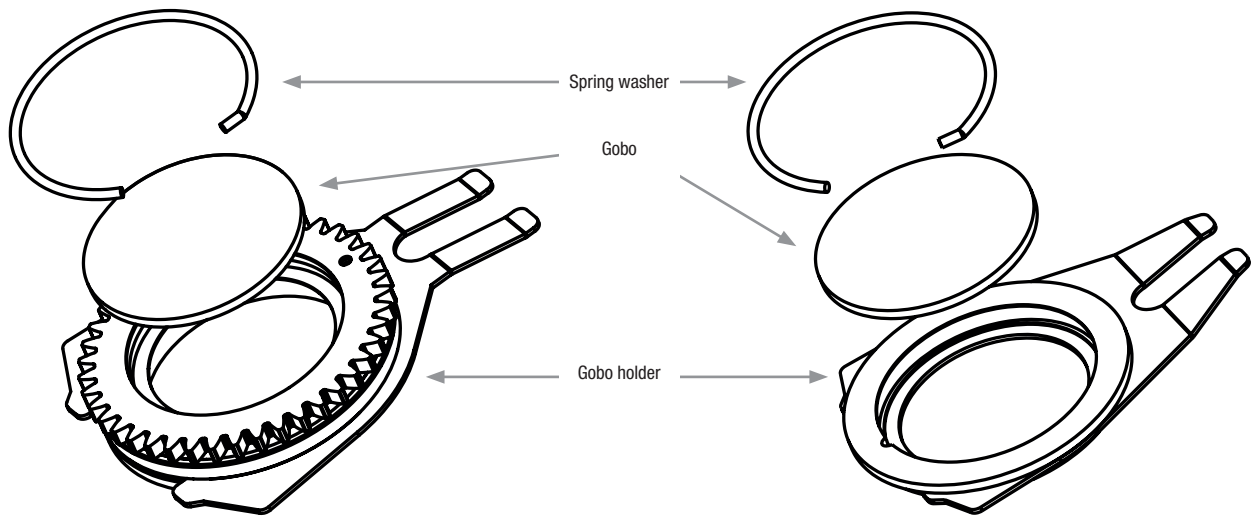


### Gobowheel 2 - static Gobos:



Gobo holder for rotating gobos

Gobo holder for static gobos



### MANUFACTURER'S WARRANTY & LIMITATION OF LIABILITY

You can find our current warranty conditions and limitation of liability at:  
[https://cdn-shop.adamhall.com/media/pdf/MANUFACTURERS-DECLARATIONS\\_CAMEO.pdf](https://cdn-shop.adamhall.com/media/pdf/MANUFACTURERS-DECLARATIONS_CAMEO.pdf)

To request warranty service for a product, please contact Adam Hall GmbH, Adam-Hall-Str. 1, 61267 Neu-Anspach / Email [info@adamhall.com](mailto:info@adamhall.com) / 49 (0) 6081 / 9419-0

### PROPER DISPOSAL OF THIS PRODUCT (WASTE ELECTRICAL AND ELECTRONIC EQUIPMENT)

(Valid in the European Union and other European countries with waste separation)  
 This symbol on the product, or the documents accompanying the product, indicates that this appliance may not be treated as household waste. This is to avoid environmental damage or personal injury due to uncontrolled waste disposal. Please dispose of this product separately from other waste and have it recycled to promote sustainable economic activity.

Household users should contact either the retailer where they purchased this product, or their local government office, for details on where and how they can recycle this item in an environmentally friendly manner.  
 Business users should contact their supplier and check the terms and conditions of the purchase contract. This product should not be mixed with other commercial wastes for disposal

### TECHNICAL DATA

Product type:	Gobo for CLOSP5P
Diameter:	22.9 mm (-0.2 / +0.1 mm)
Diameter motif:	19 mm
Material:	Glass
Material thickness:	1.1 mm



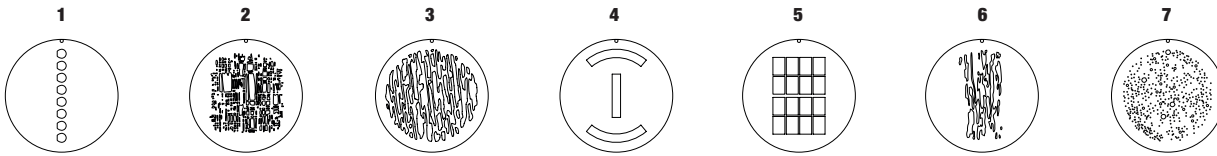
# OPUS<sup>®</sup> SP5 - GOBO

## CLOSP5P

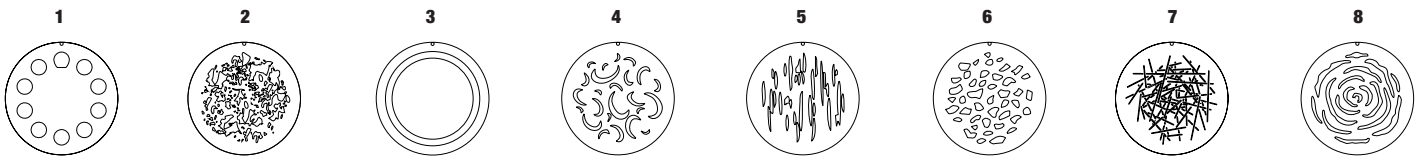


Die Gobos des Scheinwerfers sind austauschbar. Nachfolgend finden Sie Abbildungen der bereits ab Werk installierten Gobos in beiden Goborädern und Informationen über deren Abmessungen.

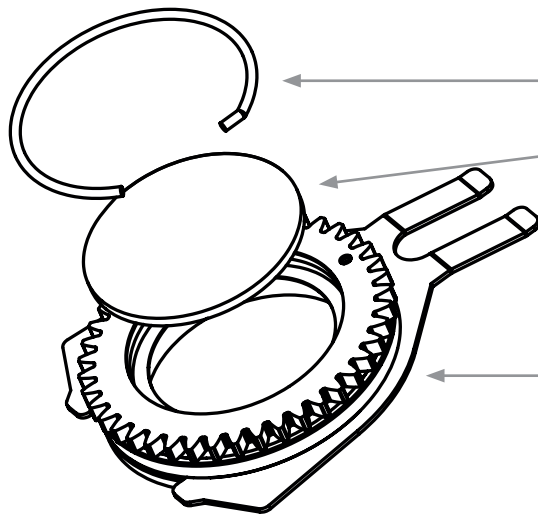
### Goborad 1 - rotierende Gobos:



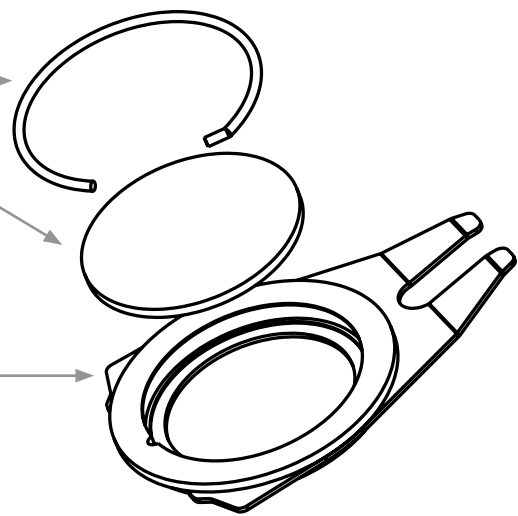
### Goborad 2 - fixe Gobos:



### Gobohalter für rotierende Gobos



### Gobohalter für fixe Gobos



Federring

Gobo

Gobohalter

### HERSTELLERGARANTIE & HAFTUNGSBESCHRÄNKUNG

Unsere aktuellen Garantiebedingungen und Haftungsbeschränkung finden Sie unter:  
[https://cdn-shop.adamhall.com/media/pdf/MANUFACTURERS-DECLARATIONS\\_CAMEO.pdf](https://cdn-shop.adamhall.com/media/pdf/MANUFACTURERS-DECLARATIONS_CAMEO.pdf)

Im Service Fall wenden Sie sich bitte an Adam Hall GmbH, Adam-Hall-Str. 1, 61267 Neu-Anspach  
 E-Mail [Info@adamhall.com](mailto:Info@adamhall.com) / +49 (0)6081 / 9419-0



### KORREKTE ENTSORGUNG DIESES PRODUKTS

(Gültig in der Europäischen Union und anderen europäischen Ländern mit Mülltrennung)

Dieses Symbol auf dem Produkt oder dazugehörigen Dokumenten weist darauf hin, dass das Gerät am Ende der Produktlebenszeit nicht zusammen mit dem normalen Hausmüll entsorgt werden darf, um Umwelt- oder Personenschäden durch unkontrollierte Abfallentsorgung zu vermeiden. Bitte entsorgen Sie dieses Produkt getrennt von anderen Abfällen und führen es zur Förderung nachhaltiger Wirtschaftskreisläufe dem Recycling zu. Als Privatkunde erhalten Sie Informationen zu umweltfreundlichen Entsorgungsmöglichkeiten über den Händler, bei dem das Produkt erworben wurde, oder über die entsprechenden regionalen Behörden. Als gewerblicher Nutzer kontaktieren Sie bitte Ihren Lieferanten und prüfen die ggf. vertraglich vereinbarten Konditionen zur Entsorgung der Geräte. Dieses Produkt darf nicht zusammen mit anderen gewerblichen Abfällen entsorgt werden.

### TECHNISCHE DATEN

Produktart:	Gobo für CLOSP5P
Ø außen:	22,9 mm (-0,2 / +0,1 mm)
Ø Motiv:	19 mm
Material:	Glas
Materialstärke:	1,1 mm

